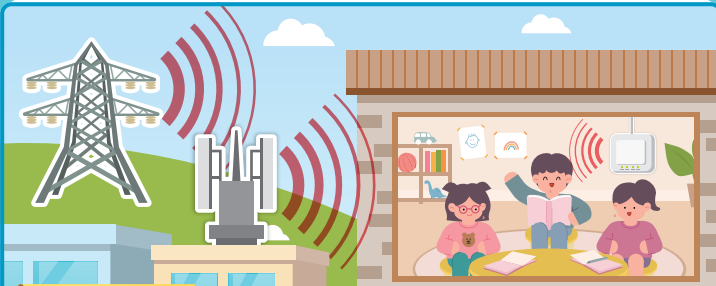


전자파 안심서비스 신청하세요

연간 정부예산 범위 내 선착순 무상제공

유아동·청소년·노인시설



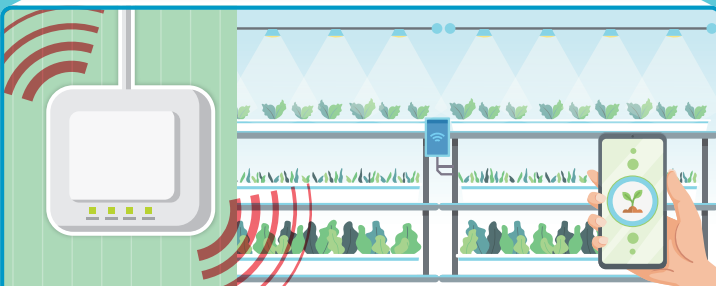
현장 방문 측정 유아동·청소년·노인·장애인 시설의 전자파 세기를 측정하고 결과 및 인증마크 제공

다중이용시설



현장 방문 측정 관공서, 공공기관, 공공시설(도서관, 체육시설, 공원 등), 대중교통(지하철, 고속철도) 등 다수 국민이 이용하는 시설에 대한 전자파 세기 측정

융복합시설 및 스마트시설



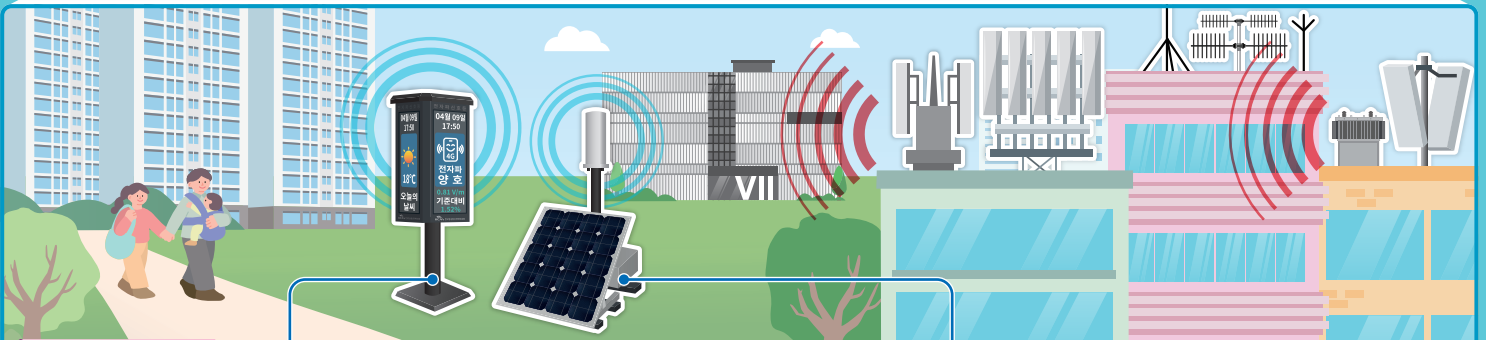
현장 방문 측정 5G 기반 융복합 시설 및 스마트 시설(스마트팜, 스마트팩토리 등)에 대한 전자파 세기를 측정

주거·상업시설



측정기 대여 주거시설(아파트, 주택 등) 및 일반인 상주 시설에서 소형 전자파 측정기를 통한 전자파 모니터링 서비스 제공

기지국 민원·갈등지역



장비 대여·KCA 직접 설치

전자파 신호등 실시간 전자파 정보를 3색(청황적)과 측정값으로 4면(동서남북)에서 확인할 수 있도록 LED패널을 통해 표출하는 시스템으로 대단지 공동주택, 다중이용시설 등에 적합

고정형 모니터링 장비

3G, 4G, 5G 등 서비스 대역을 분리하여 24시간 상시 측정이 가능하여 이동통신 중계기가 많은 도심지역 등에 적합

문의처 및 신청 방법

시행 주체 과학기술정보통신부, 한국방송통신전파진흥원

신청 대상 국민 누구나

신청 방법 전자파 안전정보 누리집 emf.kca.kr

비 용 연간 정부 예산 범위 내 선착순 무료

문 의 처 061-350-1604

→
누리집
바로가기



1개월
무상 대여!

전자파 신호등

전자파 측정은 실시간, 안전은 한눈에!

전자파 신호등이란?

기지국, 데이터 센터 등에서 나오는 전자파를 실시간 측정하여 신호등의 형태로 정보를 표출하는 전자파 정보 알림 장치



전자파 세기 표시
(3G/4G/5G 포함)

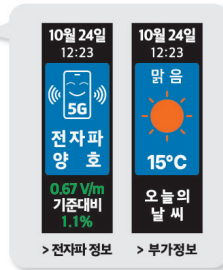


날씨, 온도 등
일상 정보 제공



실시간 데이터로
신뢰성 확보

전자파 신호등 알아보기



| 표시 색 | 전자파 등급 |
|------|--------------------------------|
| ● 청색 | 전자파 1등급 수준 (기준 대비 50% 미만) |
| ● 황색 | 전자파 2등급 수준 (기준 대비 50%~100%) |
| ● 적색 | 전자파 등급 수준 (기준 대비 100% 초과) |

*전자파인체보호기준(일반인): 과학기술정보통신부 고시 제019-4호

설치사례



대단지 공동주택



데이터 센터

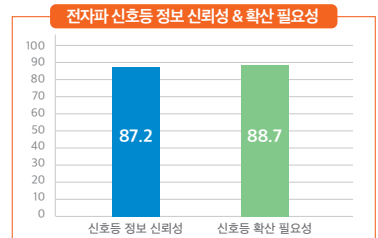
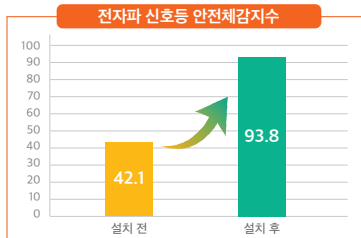


지하철 역사



다중이용시설

운영효과



※ 전자파 신호등 서비스 설문조사 결과를 참고하여 작성되었습니다.

대여방법

- 신청대상** - 이동통신 기지국 관련 전자파 갈등·민원지역
- 다중이용이 많은 공공시설
- 전자파 노출 우려시설(데이터센터 등)
- 신청기간** - 연중 상시
- 신청방법** - 전자파 안전정보 누리집(emf.kca.kr)
- 신청비용** - 무상
- 기타문의** - 전자파안전정보센터(061-350-1604)



신청 QR코드