

소화기
·
단독경보형
감지기

2017년 2월 4일까지 주택용 소방시설 설치는 의무입니다

관련법령 화재예방, 소방시설 설치·유지 및 안전관리에 관한 법률

최근 3년간 전체 화재의 24.3%, 화재사망자의 60.7%가 주택에서 발생
전체 주택 화재사망자 중 83.5%가 단독주택 등에서 발생



인명피해를 방지하기 위한 대표적인 소방시설은 “소화기 및 단독경보형 감지기”입니다.

설치대상 | 단독주택, 다가구주택, 연립주택, 다세대주택 등

설치기준 | **소화기** - 세대별, 층별 1개 이상

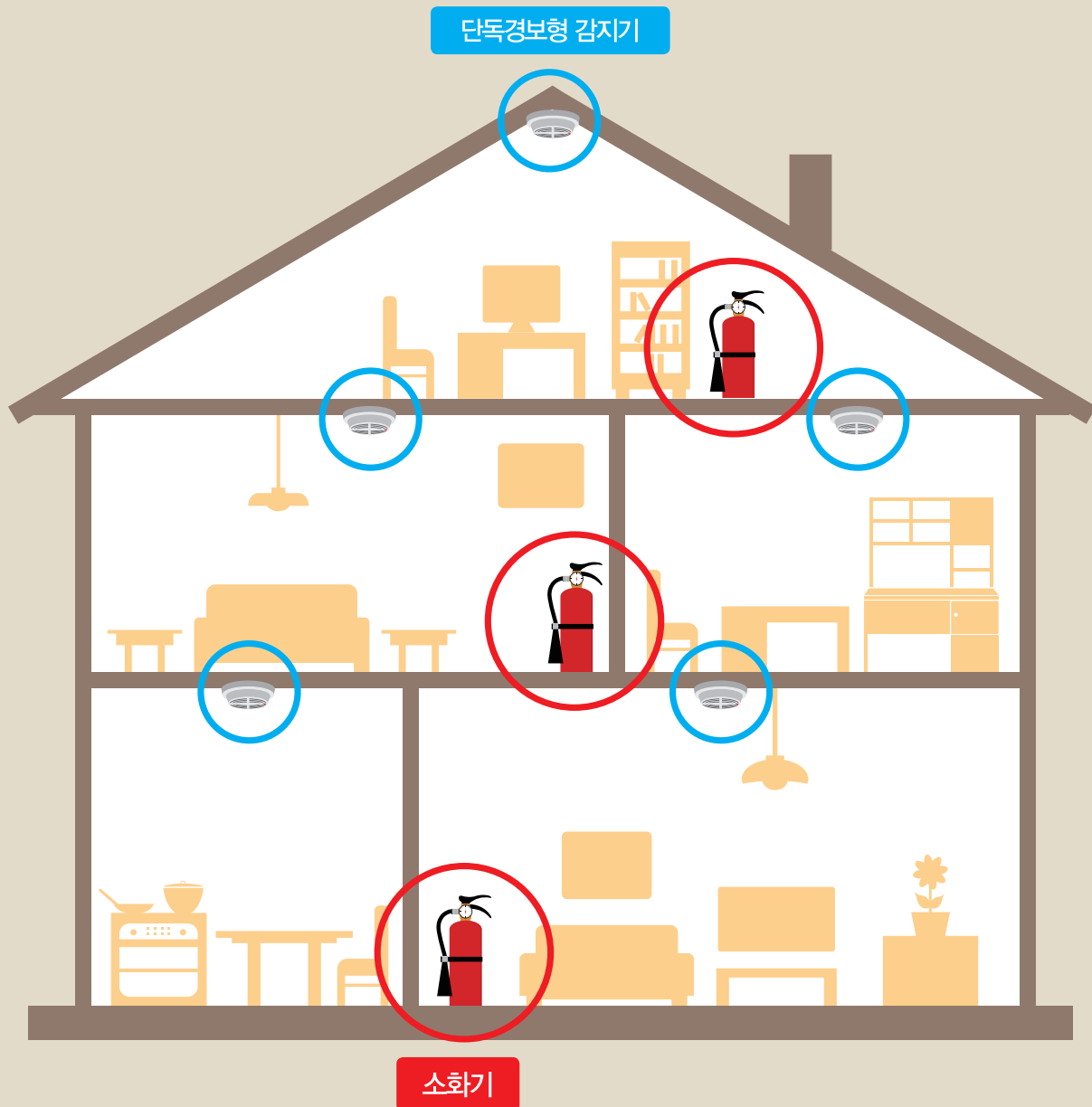
단독경보형 감지기 - 방, 거실 등 구획된 실마다

※ 단독경보형 감지기: 연기감지 후 자동경보음이 울리는 장치로 간단히 설치 가능

구입방법 | 인터넷 매장 또는 대형 마트, 인근 소방기구 판매점 등

문의처 | 수원소방서 재난안전과 (☎031-8012-9313)

설치 기준



소화기



수원소방서

<http://119.gg.go.kr/suwon>