

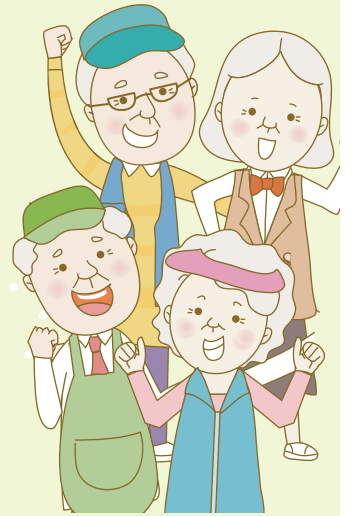
# 노인 폐렴구균 예방접종사업 안내문

보건복지부에서는 노인에서의 폐렴구균으로 인한 패혈증, 수막염 등을 예방하기 위해서 다음과 같이 무료 예방접종 사업을 실시합니다.

## 폐렴구균 예방접종사업 안내

- 사업 대상 : 만 75세 이상 어르신 (1938년 12월 31일 이전 출생자)
- 접종 기관 : 주민등록 주소지 관할 보건소
- 접종 백신 : 폐렴구균 '23가 다당질백신' (PPSV23)
- 접종 횟수 : 1회 접종
- 접종 시기 : 2013년 5월 6일부터
  - 5 ~ 6월 : 만 75세 이상 (1938년 12월 31일 이전 출생자)
  - 11월부터 : 만 65세 이상으로 확대 예정

※ 접종시기 및 연령에 대한 세부 일정은 보건소 상황에 따라 변동 가능하며, 일정 변동시 관할 보건소에서 별도 안내 예정입니다.



## 기저질환자 주의사항

- 아래의 기저질환자는 보건소 방문 전에 폐렴구균 예방접종에 대하여 담당 주치의와 먼저 상담하시기 바랍니다.
  - 면역저하자 : 종양질환, 백혈병, 림프종, 호치킨병, 다발성골수종환자, 방사선치료, 면역억제제 투여(스테로이드 포함), 조혈모세포이식, 고형 장기이식, 만성 신부전, 신증후군, HIV 감염, 선천성 면역저하
  - 뇌척수액 누출 및 인공와우 이식 환자
  - 기능적 또는 해부학적 무비증 환자

- 폐렴구균 23가 다당질백신은 전세계적으로 30년 이상 사용된 안전한 백신입니다.
- 인플루엔자(독감) 예방접종에 비해 접종부위 통증, 발적, 부종이 심할 수 있으나 대부분 48시간 이내 사라집니다.



□ 아래와 같은 기저질환자는 보건소 방문 전에 폐렴구균 예방접종에 대하여 담당 주치의와 먼저 상담하시기 바랍니다.

구 분	설 명
뇌척수액누출자	두개골 골절, 뇌막의 손상 또는 수술등으로 인하여 뇌척수액이 누출되는 경우
인공와우이식환자	청각기관인 달팽이관(와우) 문제로 인한 고도의 난청이 있는 사람에게 청각 기능을 대신할 전극을 달팽이관(와우) 내에 삽입해 놓은 상태
기능적또는해부학적 무비증환자	검상적혈구 빈혈 혹은 헤모글로빈증, 무비증, 비장 기능장애 및 비장 적출자
<b>면역저하자</b>	
종양질환	전신적인 악성종양
백혈병	혈액, 골수 등의 조혈조직의 악성세포들로 침윤되는 질환으로 골수성 백혈병과 림프구성 백혈병으로 나뉨
림프종	몸에서 면역기능을 담당하고 있는 림프계에 발생한 악성 종양
호치킨병	악성 림프종의 아형중 하나
다발성골수종	골수의 조혈모세포에서 유래된 혈액의 형질세포의 악성증식으로 빈혈, 골통, 신장기능 장애 등이 나타나는 질환
면역억제제 (스테로이드포함)투여	장기이식 후 거부반응 예방이나 자가면역질환의 치료를 위하여 면역억제제를 투여 받는 경우
방사선치료	방사선을 이용하여 암세포를 죽이는 치료를 받는 경우
조혈모세포이식	백혈병, 악성림프종, 재생불량성빈혈 등의 혈액종양 질환 환자가 새로운 조혈모세포를 이식 받은 경우
고형장기이식	간, 심장, 신장, 폐 등 고형장기를 이식 받은 경우
만성신부전	당뇨병, 고혈압, 사구체신염 등의 원인으로 3개월 이상 신장이 손상되어 있거나 신장기능 감소가 지속적으로 나타나는 질환
신증후군	신장에서 단백질이 빠져나가 단백뇨, 저알부민혈증, 부종, 고지혈증 등이 나타나는 질환
HIV 감염	후천성면역결핍증(AIDS)을 일으킬 수 있는 원인바이러스(HIV)에 감염된 경우
선천성면역저하	혈액 내 B세포 또는 T세포 결핍증, 보체 결핍증(특히C1, C2, C3 및C4 결핍증) 또는 탐식구 장애(phagocytic disorders)가 나타나는 경우

