

# 시흥장현 B-1BL 10년 공공임대(리츠) 기관추천 특별공급 안내문

- ♣ 시흥장현 B-1BL은 국민주택기금과 LH가 출자한 리츠[(주)NHF제10호공공임대위탁관리부동산투자회사, 이하 (주)NHF제10호]가 사업시행하는 10년 공공임대주택으로 LH는 리츠의 자산관리회사(AMC)로서 건설·공급 및 분양전환 등 제반업무를 수행하며, 계약은 (주)NHF제10호와 체결함
- ♣ 특별공급 추천기관에서 특별공급 대상자로 선정되었다 하더라도 반드시 해당 신청일에 LH 청약센터(apply.lh.or.kr)에 인터넷 신청접수하여야 하고, 당첨자서류제출기간에 신청자격 적격심사를 위한 구비서류를 제출하여야 함(미신청시 당첨자 선정 및 계약불가하며, 당첨자서류 미제출시 계약불가하므로 유의하시기 바라며 자세한 일정 및 당첨자제출서류는 공고문을 통해 확인하여 주시기 바랍니다.)
- ♣ 부적격자는 해당기관의 추천여부·신청여부 및 동호배정 여부와 무관하게 계약체결 불가, 당첨일로부터 1년간 다른 분양주택(일정기간이 지난 후 분양전환 되는 임대주택 포함)의 입주자로 선정 불가
- ♣ 신청자가 동 안내문 내용을 미숙지하고 신청하여 받는 불이익에 대하여 우리공사에서 책임지지 않으므로, 해당 기관에서는 특히 '신청자격' 및 '공급대상에서 제외되는 자'를 충분히 안내, 재검증하여 추천하여 주시고, 제출일시를 반드시 엄수하여 주시기 바랍니다. (별도 기간연장 없음)

## 1. 공급대상 및 일정

- 공급대상 : 경기도 시흥시 장곡동, 장현동, 광석동, 능곡동, 군자동, 하중동 일원  
시흥장현 공공주택지구내 B-1블록 620세대

블록	공급유형	전용면적	주택형	주택타입	건설호수	입주
B-1BL	10년 공공임대 리츠	74m <sup>2</sup>	074.9300A	74A	103	'19. 9월 (예정)
			074.9200A	74A1	125	
		84m <sup>2</sup>	084.9900A	84A	248	
			084.9800A	84A1	100	
			084.9900B	84B, 84B1	44	

### 일정

구분	일자	비고
입주자모집공고	2017. 5. 19(예정)	LH 청약센터 (apply.lh.or.kr)
접수일	2017. 5. 24(예정)	LH 청약센터 (apply.lh.or.kr)

- ※ 상기 일정은 추후변동 될 수 있으니 반드시 입주자모집공고문을 통해 확정된 일자를 확인하시고 지정된 일자에 LH 청약센터(<http://apply.lh.or.kr>)에 접속하여 인터넷 청약을 하여야 합니다.

■ 임대조건 : 미 정

전용면적	주택타입	임대보증금(천원)	월임대료(천원)
74	74A, 74A1	70,000	620
84	84A, 84A1, 84B, 84B1	85,000	690

※ 상기 안내 가격은 추정금액으로 변경될 수 있으며, 확정사항은 입주자모집공고문을 확인해 주시기 바랍니다.

## 2. 신청자격 및 당첨자 선정방법

■ 신청자격

- 입주자모집공고일[2017.05.19(예정)] 현재 아래 추천대상자 중 하나에 해당하는 무주택세대구성원(세대주 및 세대주와 동일 주민등록표등본에 등재되어 있는 세대주의 배우자 및 직계존·비속인 세대원)으로서 해당기관에서 우리공사에 추천한 자

추천대상자	청약통장 구비여부
· 장애인, 국가유공자, 지자체철거민	청약통장 필요없음
· 일본군위안부피해자, 북한이탈주민, 한부모가족, 우수기능인, 10년이상 복무군인, 장기복무제대군인, 중소기업근로자, 공무원, 의사상자, 납북피해자, 다문화가족, 우수선수, 대한민국체육유공자	청약저축(주택청약종합저축 포함)에 가입하여 6개월이 경과되고 매월 약정납입일에 월납입금을 6회 이상 납입한 자

- 무주택세대구성원(주택공급에 관한 규칙 제2조 제4호에 해당하는 자) 전원이 입주자모집공고일 현재 무주택이어야 함

**[주택공급에 관한 규칙 제2조 제4호]**

: 「무주택세대구성원」라 함은 세대주 및 세대원(세대주의 배우자 및 직계존·비속) 전원이 주택을 소유하고 있지 아니한 세대의 세대주 및 세대원을 말하며 아래의 사람을 포함함

가. 주택공급을 신청하려는 세대주 또는 세대원의 배우자로서 해당 세대주 또는 세대원과 동일한 세대별 주민등록표상에 등재되어 있지 아니한 사람

나. 주택공급을 신청하려는 세대주 또는 세대원의 직계존·비속으로서 가목의 배우자와 동일한 세대를 이루고 있는 사람

다. 주택공급을 신청하려는 세대원(세대주의 직계비속인 세대원에 한정한다)의 배우자로서 해당 세대원과 동일한 세대를 이루고 있는 사람

라. 주택공급을 신청하려는 세대원의 직계존속으로서 해당 세대원과 동일한 세대를 이루고 있는 사람

## ■ 공급대상에서 제외되는 자

- 입주자모집공고일(2017.05.19예정) 현재 신청자 및 그 세대에 속한분이 주택을 소유한 경우
- 분양가상한제적용주택 등에 기 당첨되어 **재당첨제한기간 내에 있는 자 및 그 세대에 속한 자**
- 부적격 당첨으로 **당첨자로 선정될 수 없는 기간 내에 있는 자**
- 「주택공급에 관한 규칙」제35조, 제40조, 제41조, 제43조, 제45조, 제46조에 의하여 **과거 특별공급(과거 3자녀 우선공급, 노부모부양 우선공급을 받은 자 포함)을 받은 자 및 그 세대에 속한 자(특별공급은 1회에 한하여 공급함)**

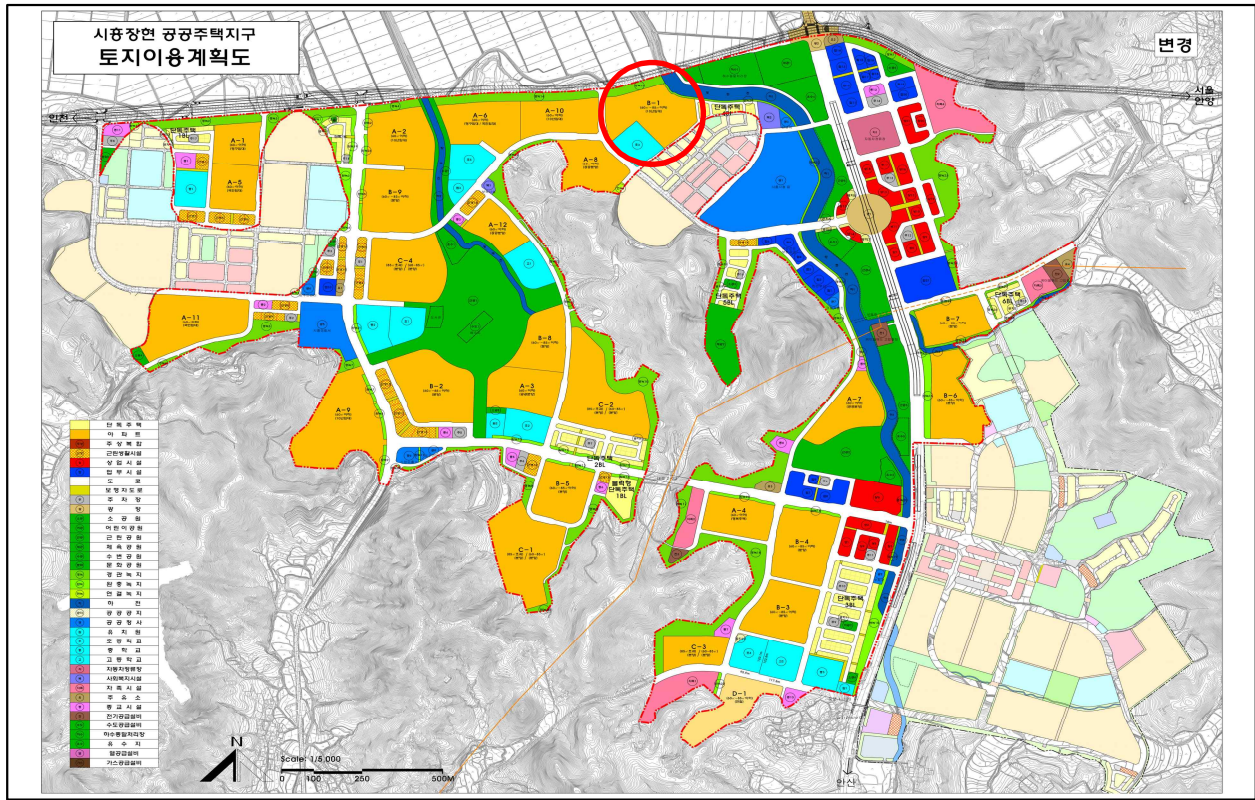
## ■ 당첨자 선정방법

- 신청주택의 **동·호수 배정**은 전산관리지정기관의 컴퓨터 프로그램에 의해 **무작위 추첨**하여 결정하며, 미계약, 미신청 동·호 발생시에도 **동호 변경 불가**함
- 특별공급은 별도의 예비당첨자를 선정하지 않으므로, 신청자가 미달되어 잔여물량이 발생될 경우 일반공급으로 전환되고 부적격당첨자의 동·호는 일반공급 예비당첨자에게 공급함

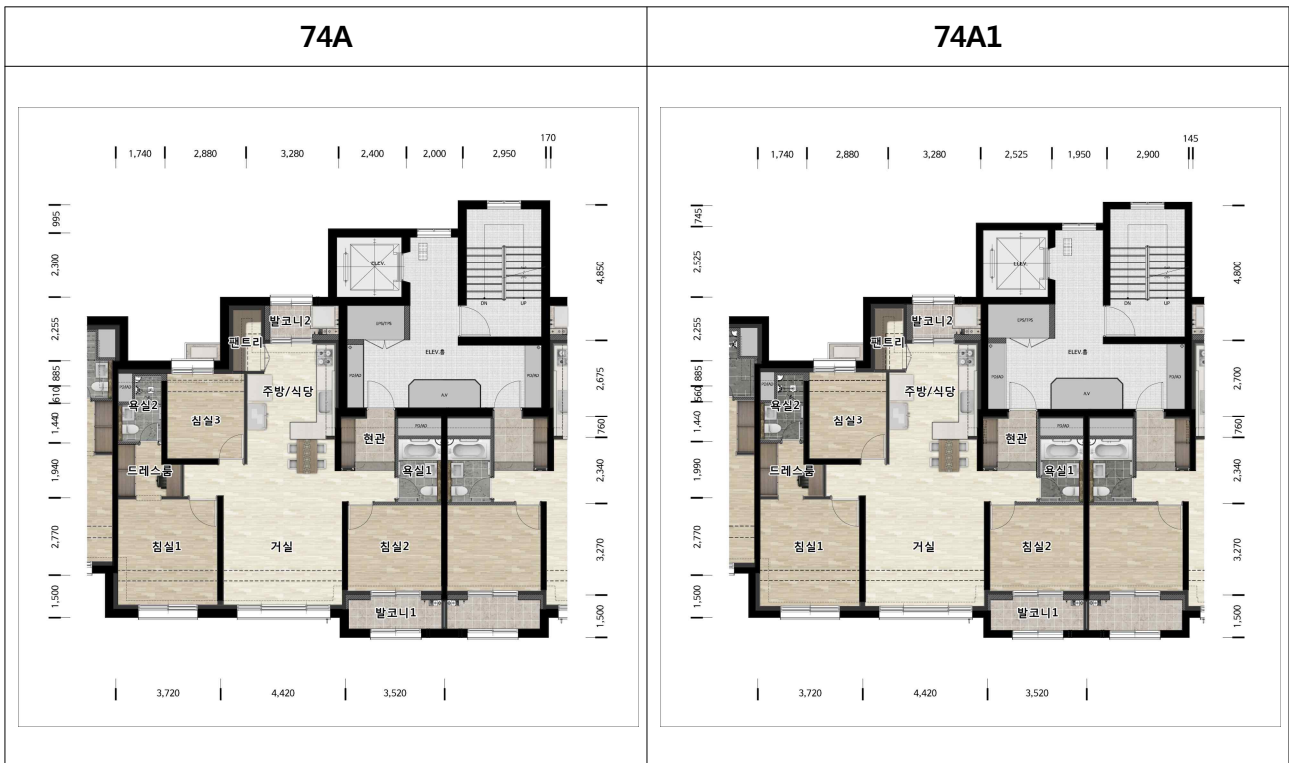
## 3. 기타사항

- 금회 공급되는 시흥장현 B-1BL은 「공공주택특별법」에 의한 공공임대주택으로 10년 임대기간 종료 후 분양 전환되어 소유권을 이전받을 수 있는 주택입니다.
- 해당기관에서 특별공급대상자로 선정되었다 하더라도 **반드시 입주자모집공고문상 특별공급 신청일에 LH청약센터(<http://apply.lh.or.kr>)에 인터넷 신청접수 하여야 합니다.**  
(※ 미신청시 당첨자 선정 및 계약불가)
- 공급대상 주택관련 세부사항 및 유의사항은 입주자모집공고일(2017.05.19예정), 우리공사 청약센터 홈페이지(<http://apply.lh.or.kr>)에 게시될 예정인 **입주자모집공고문을 확인**하시어 **공고문 미확인**으로 인한 불이익이 발생치 않도록 하시기 바랍니다.
- 신청형별 세부사항 등은 공고일 이후 팜플렛 및 사이버 견본주택을 통하여 다시 한번 반드시 확인 후 신청하여 주시기 바랍니다.[팜플렛은 공고일 이후 주택홍보관 등에서 배포하며, 사이버 견본주택(<http://lhjhb1.co.kr>)은 공고일 이후 접속 가능]
- **기관추천 및 국가유공자 특별공급대상자**는 당첨이 확정되어 있는 상태에서 신청하는 것이므로, **타 특별 공급(다자녀가구, 신혼부부, 생애최초, 노부모부양) 및 일반공급에 중복신청이 불가**하며, **1세대 내 1인만 신청 가능**하므로, 1인 중복청약, 세대원 중복 청약으로 1세대 내 2건 이상 중복 당첨될 경우 모두 부적격처리 됩니다. [계약체결 불가, 당첨일로부터 1년간 다른 분양주택(일정기간이 지난 후 분양전환되는 임대주택 포함)의 입주자로 선정 불가]
- 신청한 주택형의 **동호수 배정**은 관련법령에 의거 주택신청형 내에서 층별·향별·특별공급·일반공급 구분없이 전산관리업무 담당기관의 프로그램에 의해 **무작위 추첨**합니다.  
(미신청·미계약 동호 발생시에도 **동호변경 불가**)
- 신청자격 확인결과 **부적격자(공급대상에서 제외되는 자)로 판명되는 경우** 해당기관의 특별공급대상자 선정 및 추천, 동·호배정 여부와 관련 없이 **계약체결불가, 당첨일로부터 1년간 다른 분양주택(일정기간이 지난 후 분양전환 되는 임대주택 포함)의 입주자로 선정 불가**합니다.

## 5. 토지이용계획도



## 6. 단위세대 평면도



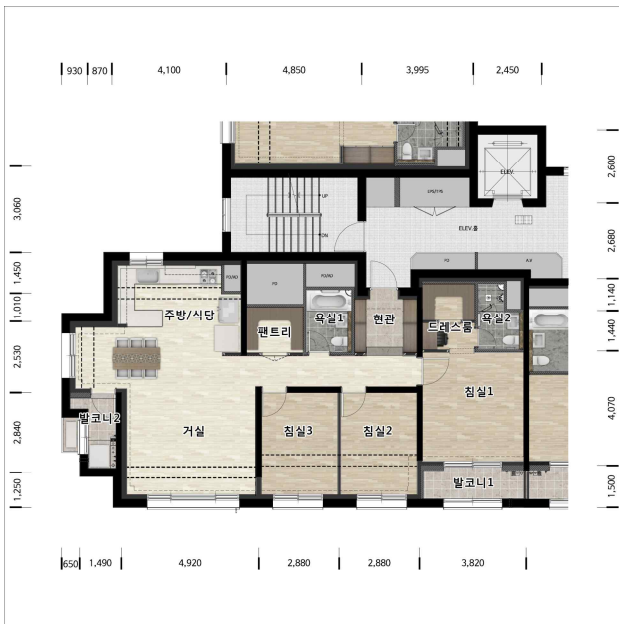
84A



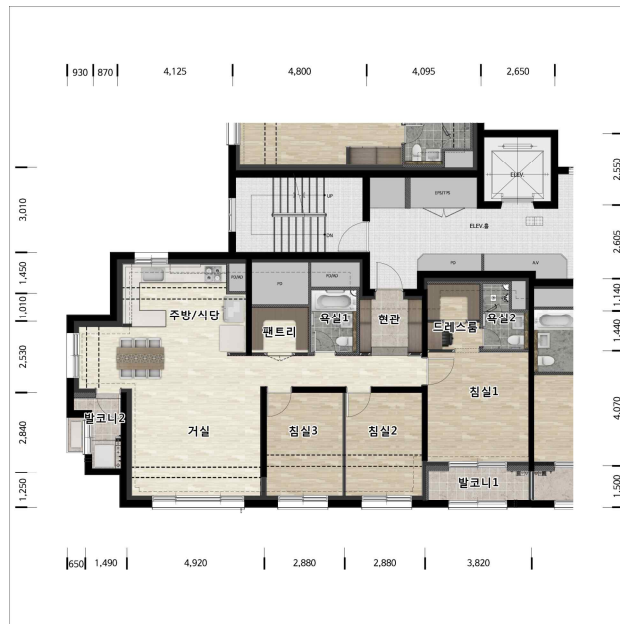
84A1



84B



84B1



※ 상기 도면은 신청자의 이해를 돕기 위한 개략도로 실제와 차이가 있을 수 있습니다.  
 ※ 신청 전 반드시 입주자모집공고 및 팸플릿을 확인하여 주시기 바랍니다.