

# 의정부고산 S-4, S-5블록 10년 공공임대주택리츠 특별공급 안내

## I 공급개요 및 일정

- I. 공급위치 : 경기도 의정부시 고산동, 민락동, 산곡동 일원 의정부고산 공공주택지구
- 시행사 : (주)NHF제8호공공임대위탁관리부동산투자회사
  - 자산관리회사 : 한국토지주택공사

의정부고산 S-4, S-5블록은 주택도시기금과 LH가 출자한 리츠(주)NHF제11호공공임대위탁관리부동산 투자회사, 이하 (주)NHF제11호가 사업시행하는 10년 공공임대주택리츠로 LH는 리츠의 자산관리회사 (AMC)로서 건설·공급 및 분양전환 등 제반업무를 수행하며, 계약은 (주)NHF제11호와 체결하게 됩니다.

## II. 공급 대상 블록 및 주택형

블록	주택형	주택 타입	발코니 유형	세대당 주택면적(m <sup>2</sup> )					건설 호수	최고 층수	입주 예정 시기
				공급면적		그 밖의 공용면적		계약 면적			
				주거 전용	주거 공용	기타 공용	지하 주차장				
S-4	059.9700A	59Aa	확장	59.97	21.6576	4.1617	24.7945	110.5838	222	25	'20.1
	059.9700B	59Ab	확장	59.97	21.6576	4.1617	24.7945	110.5838	176	21	
	059.9800A	59Ac	확장	59.98	21.6612	4.1623	24.7986	110.6021	90	15	
	059.9800B	59B	확장	59.98	21.6612	4.1623	24.7986	110.6021	75	25	
	059.9900C	59C	확장	59.99	21.6648	4.1630	24.8027	110.6205	75	25	
S-4블록 합계									638		
S-5	059.9400A	59A	확장	59.94	19.7765	3.8648	28.0124	111.5937	682	25	'20.2
	059.9800B	59B	확장	59.98	19.7897	3.8673	28.0311	111.6681	98	25	
	059.9400C	59C	확장	59.94	19.7765	3.8648	28.0124	111.5937	75	25	
	074.8600A	74A	확장	74.86	24.6992	4.8267	34.9851	139.3710	85	25	
	074.8900B	74B	확장	74.89	24.7091	4.8287	34.9992	139.4270	93	25	
	084.4600A	84A	확장	84.46	27.8667	5.4457	39.4716	157.2440	182	25	
S-5블록 합계									1,215		

## III. 공급일정(예정)

구분	일정	비고
• 입주자모집공고	2017.09.21(목)	일간신문/LH청약센터( <a href="http://apply.lh.or.kr">http://apply.lh.or.kr</a> )
• 청약접수	2017.09.27(수)	LH청약센터( <a href="http://apply.lh.or.kr">http://apply.lh.or.kr</a> )
• 당첨자발표	2017.10.23(월)	LH청약센터( <a href="http://apply.lh.or.kr">http://apply.lh.or.kr</a> )
• 서류제출	2017.10.25(수)~27(금)	분양사무실 방문 제출
• 계약체결	2017.11.22(수)~24(금)	분양사무실 방문 계약

※ 상기일정은 업무추진 중에 변경될 수 있으니 추후 우리공사 청약센터(<http://apply.lh.or.kr>)에 게시되는 입주자 모집공고문을 반드시 확인하시기 바랍니다.

## IV. 임대조건(미정) : 입주자모집공고 시 확정

## II

## 특별공급 자격

### I. 기본요건

입주자모집공고일 현재 **무주택세대구성원**으로서 해당기관에서 아래의 자 중 추천자

1. **장애인, 국가유공자** ☞ 청약저축(주택청약종합저축 포함) 필요 없음
2. **청약저축(주택청약종합저축 포함)에 가입하여 6개월이 경과되고 매월 약정납입일에 월납입금을 6회 이상 납입한**  
장기복무제대군인, 10년이상 복무군인, 북한이탈주민, 일군위안부피해자, 한부모가족, 우수기능인, 우수선수, 공무원, 중소기업근로자, 의사상자, 납북피해자, 다문화가족, 대한민국체육유공자

※ “무주택세대구성원”이란?

**세대주 및 세대원(다음 각 목의 사람을 포함)전원이 주택을 소유하고 있지 아니한 세대의 세대주 및 세대원**

- 가. 주택공급을 신청하려는 세대주 또는 세대원의 배우자이면서 해당 세대주 또는 세대원과 세대별 주민등록표상에 함께 등재되어 있지 아니한 사람
- 나. 주택공급을 신청하려는 세대주 또는 세대원의 직계존·비속으로서 가목의 배우자와 동일한 세대를 이루고 있는 사람
- 다. 주택공급을 신청하려는 세대주의 직계비속인 세대원의 배우자로서 해당 세대원과 동일한 세대를 이루고 있는 사람
- 라. 주택공급을 신청하려는 세대원의 직계존속으로서 해당 세대원과 동일한 세대를 이루고 있는 사람

### II. 공급대상 제외

1. 입주자모집공고일 현재 주민등록표등본상 세대구성원(세대주, 세대주의 배우자 및 직계존비속)이 아닌 분
2. 입주자모집공고일 현재 신청자 및 세대원 중 주택을 소유한 분
3. 재당첨 제한 적용주택에 기당첨되어 재당첨제한 기간 내에 있는 분 및 그 세대에 속한 분과 부적격 당첨 후 입주자로 선정될 수 없는 기간(1년) 내에 있는 분
4. 「주택공급에 관한 규칙」제35조의 특별공급 및 「주택공급에 관한 규칙」 개정('10.2.23) 이전에 “3자녀 우선공급” 및 “노부모부양 우선공급”을 받은 분 및 그 세대에 속한 분(특별공급은 1회에 한하여 공급. 단, 「주택공급에 관한 규칙」 제35조 제12호부터 제14호까지에 해당하는 경우에는 1회 이상 가능)

## III

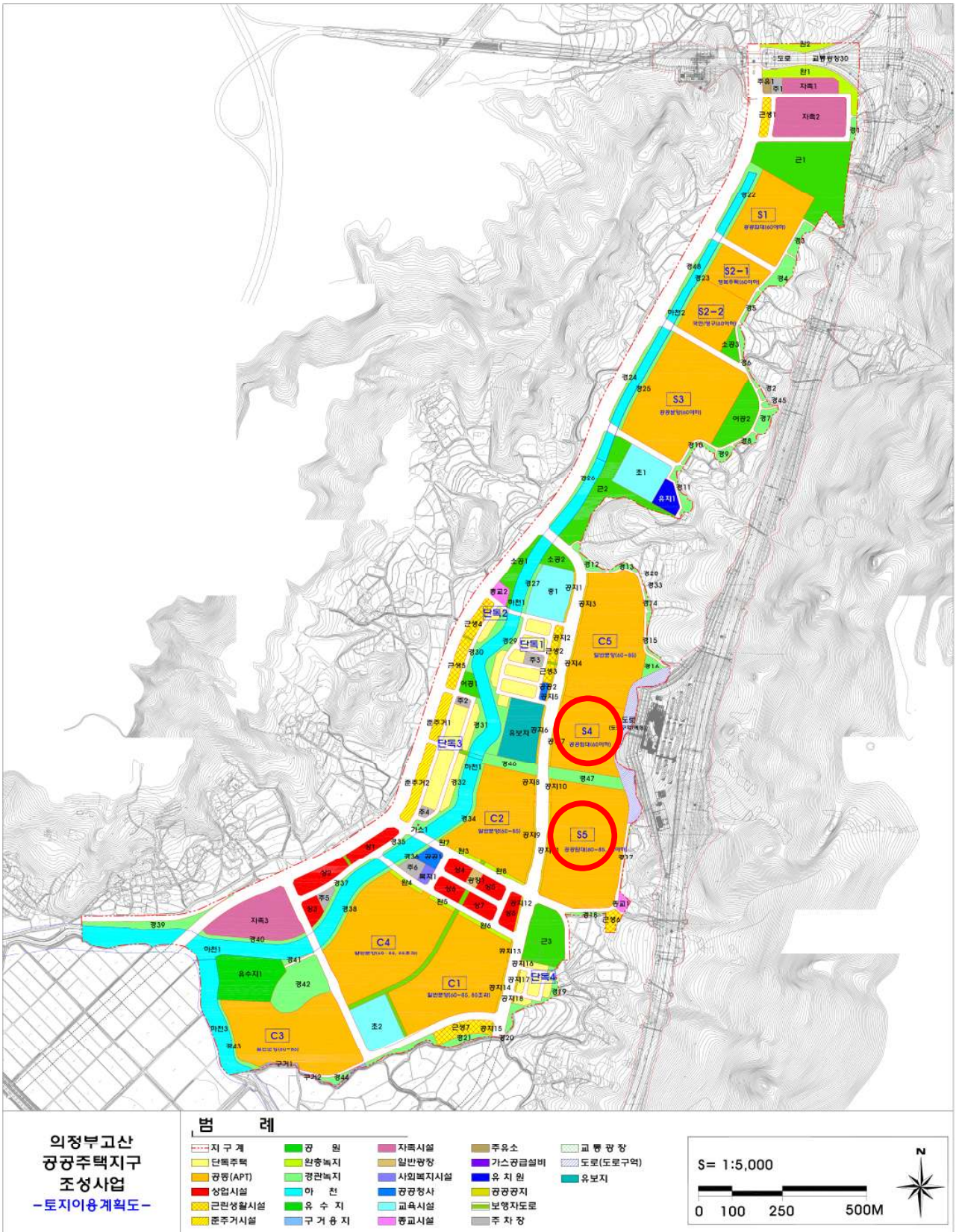
## 유의사항

- 해당기관에서 특별공급대상자로 선정되더라도 **반드시 해당 신청일에 LH청약센터 ([apply.lh.or.kr](http://apply.lh.or.kr))에서 인터넷신청**하셔야 당첨자로 확정되며, 미신청시 당첨자 선정에서 제외되어 계약이 불가하고 대상물량은 일반공급으로 전환됩니다.
- 임대조건, 재당첨제한기간, 공급대상 주택 관련 세부사항 및 유의사항 등 자세한 사항은 LH청약센터([apply.lh.or.kr](http://apply.lh.or.kr))에 게시되는 **입주자모집공고문**을 확인하셔야 합니다.
- 당첨자 발표 이후 무주택 등의 자격요건에 대한 확인결과 '공급대상 제외자'가 신청하였을

경우 해당기관의 추천 및 동호배정과 무관하게 계약체결이 불가하며, 부적격당첨자로 명단 관리되어 1년간 재당첨제한을 받게 됩니다.

- 신청한 주택형의 동호수 배정은 관련법령에 따라 신청 주택형 내에서 층별·향별·특별·일반공급 등의 구분 없이 전산관리업무 담당기관의 프로그램에 의해 무작위 추첨합니다.(동호변경불가)
- 공고일 현재 만65세 이상인 자, 「장애인복지법」제32조에 따라 장애인등록증이 발급된 자 또는 그 세대에 속한 자, 다자녀가구에 한하여 1층 주택 우선 배정을 신청할 수 있으나, 경쟁 시 배정 받지 못할 수도 있습니다.
- 공공주택특별법에 따라 임차권을 다른 사람에게 양도(매매, 증여, 그 밖에 권리 변동이 따르는 모든 행위를 포함하되, 상속의 경우는 제외)하거나 임대주택을 다른 사람에게 전대할 수 없습니다.
- 신청자가 위 사실을 미숙지하고 신청하여 받는 불이익을 우리공사에서 책임지지 않으므로, 해당기관에서는 위 사항을 적극적으로 안내하여 주시기 바랍니다.

# 붙임1 토지이용계획도



※ 상기 토지이용계획은 사업추진 상황에 따라 변경될 수 있습니다.

S-4블록



S-5블록



S-4블록



S-5블록

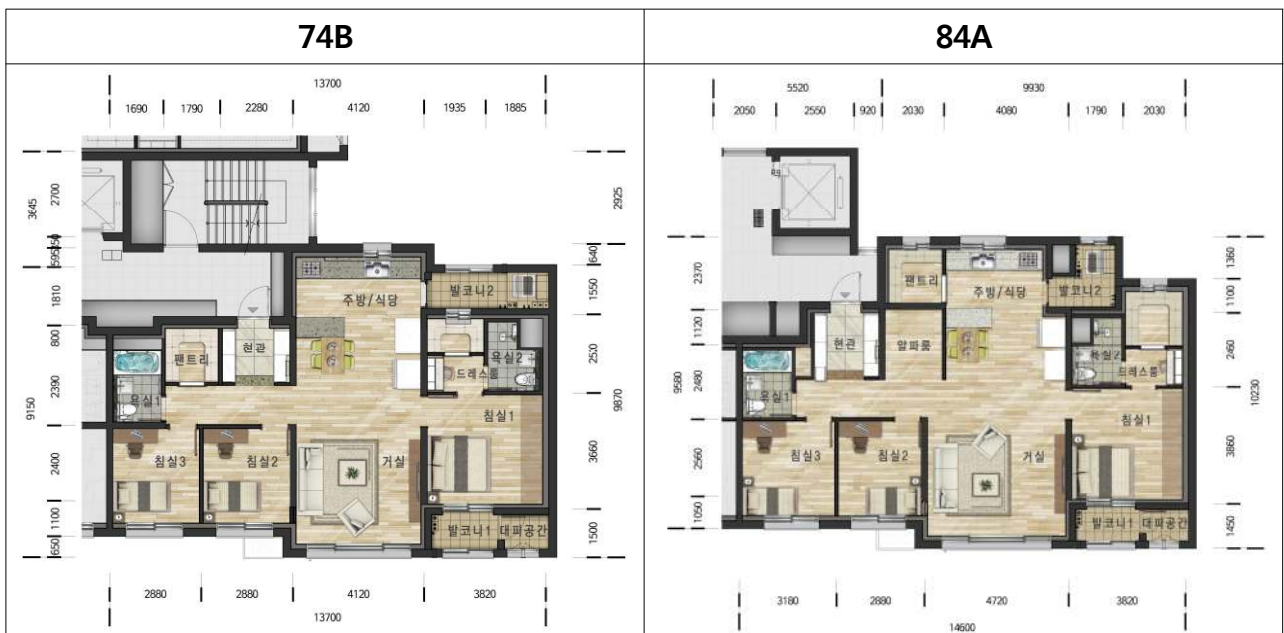
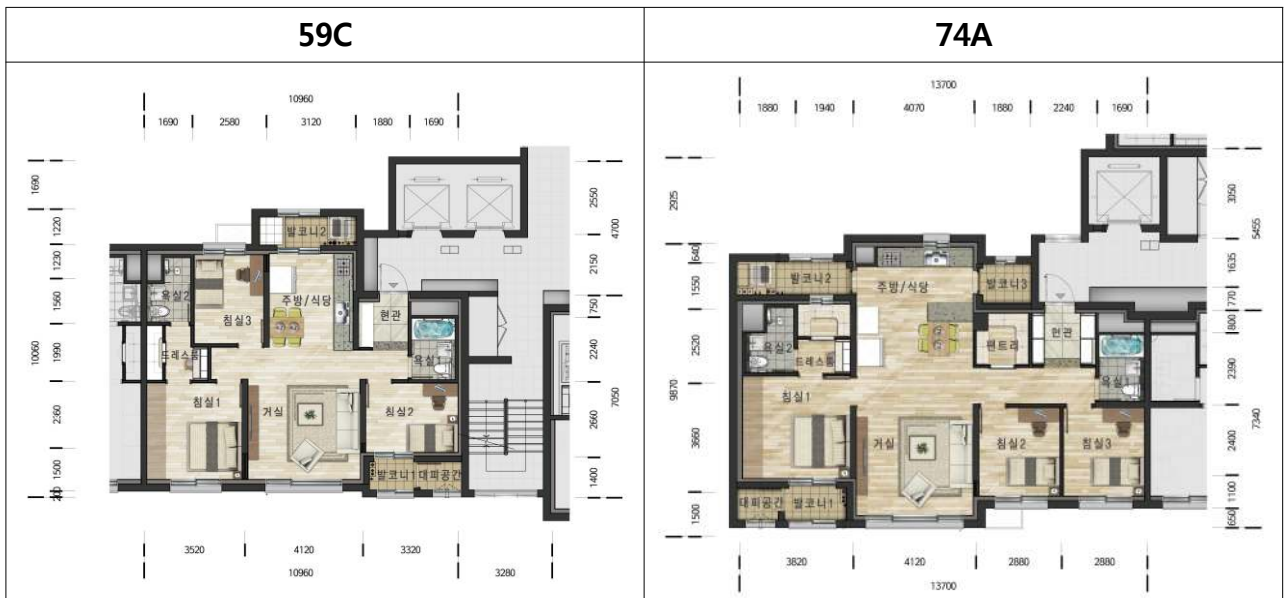
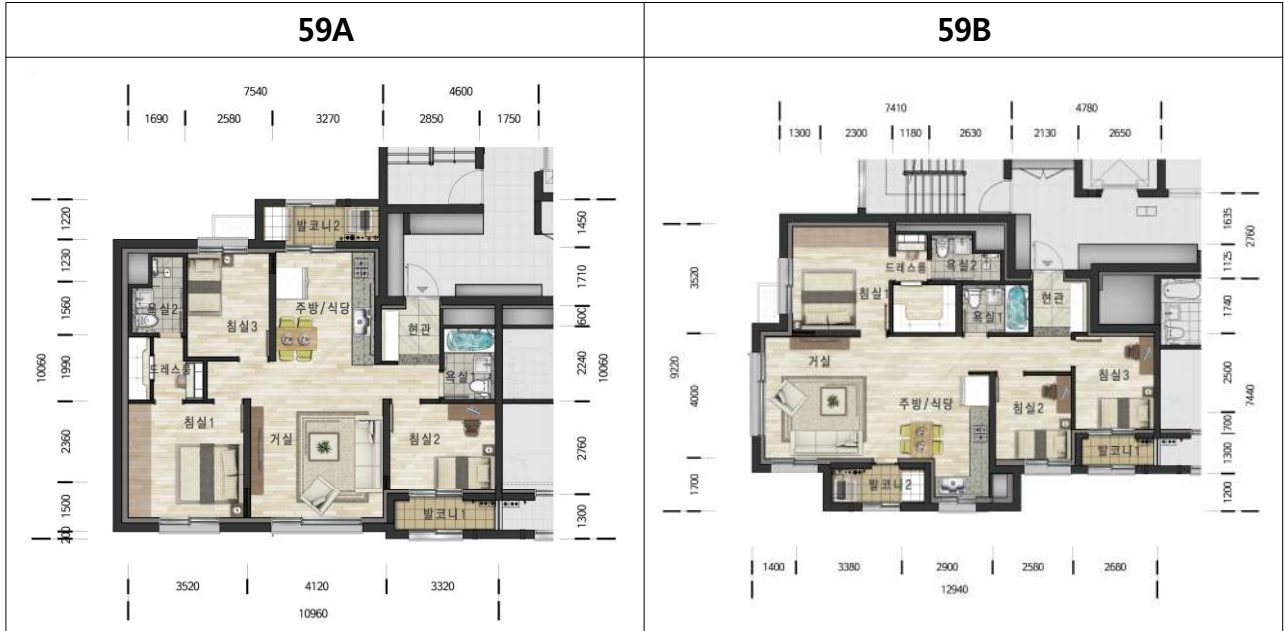


# 붙임4 단위세대 평면도

## <S-4블록>



<S-5블록>



※ 상기 도면은 신청자의 이해를 돕기 위한 개략도로 실제와 차이가 있을 수 있습니다.  
 ※ 신청 전, 반드시 입주자모집공고 및 팸플릿을 확인하여 주시기 바랍니다.