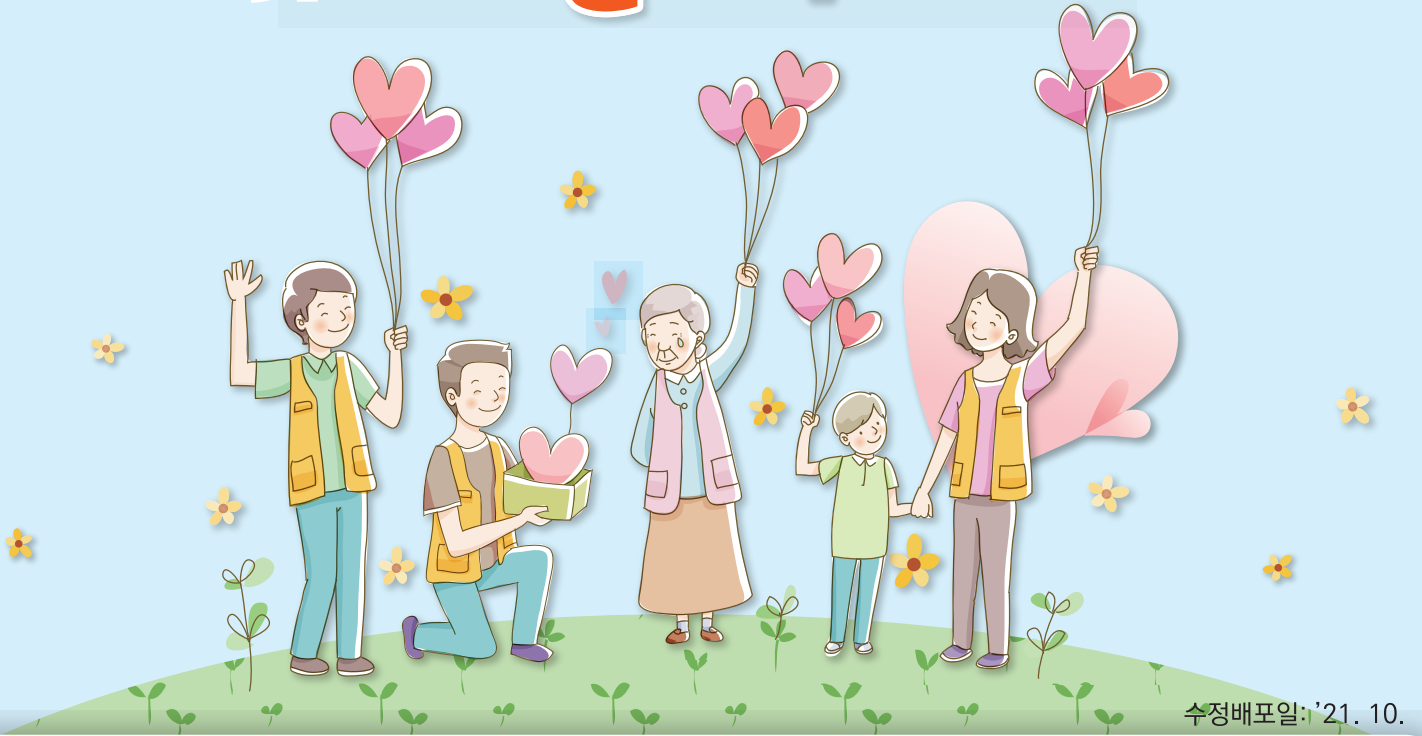


우리 주변에 복지 위기가구를 찾아서 알려주세요!



수정배포일: '21. 10.

읍/면/동 행정복지센터(주민센터)에서 도움이 필요한 분들을 직접 찾아갑니다.



가까운 읍면동
 행정복지센터(주민센터)



보건복지상담센터 129
 지역민원상담센터 120



복지로(www.bokjiro.go.kr)
 홈페이지 또는 복지로 모바일 앱

'복지 위기가구'란?

- ✓ 소득 감소, 실직, 휴·폐업 등 생계곤란 가구
- ✓ 자살 등 가족의 사망으로 인한 유가족
- ✓ 학대 위기 아동
- ✓ 쪽방, 고시원, 여인숙 등에 거주하는 주거취약 가구
- ✓ 중대한 질병, 장애 등 건강 문제로 도움이 필요한 가구
- ✓ 혼자 사는 돌봄이 필요한 가구
- ✓ 코로나19로 인해 어려움을 겪고 있는 가구 등

지원내용

긴급지원(생계비, 의료비 등),
 복지상담, 건강관리, 돌봄,
 후원, 통합사례관리 등

복지 위기가구, 우리가 함께 찾고 함께 도와요!!

주변에 도움이 필요한 분들이 있으면 알려 주세요.
가까운 읍면동 행정복지센터(주민센터)에서 직접 찾아갑니다.



1. 복지위기가구란?

경제적인 어려움이나 건강문제, 사회적 고립 등으로 인해 복지서비스가 필요한 가구

- 소득 감소, 실직, 휴·폐업 등 생계곤란 가구
- 자살 등 가족의 사망으로 인한 유가족
- 학대 위기 아동
- 코로나19로 인해 어려움을 겪고 있는 가구 등
- 쪽방, 고시원, 여인숙 등에 거주하는 주거취약 가구
- 중대한 질병, 장애 등 건강 문제로 도움이 필요한 가구
- 혼자 사는 돌봄이 필요한 가구

2. 누가 요청할 수 있나요?

도움이 필요한 당사자, 도움이 필요한 이웃을 발견한 자 누구나

* 신고의무자 : 사회복지시설 종사자, 경찰, 교사, 구급대원, 방문간호사, 통장, 공동주택 관리사무소장 등

3. 도움을 요청하고 싶다면?

신청, 문의처



가까운 읍면동
행정복지센터(주민센터)



보건복지상담센터 129
지역민원상담센터 120



복지로(www.bokjiro.go.kr)
홈페이지 또는 복지로 모바일 앱

복지로(www.bokjiro.go.kr) '도움요청' 방법

1 도움요청

복지로 포털
(PC, 모바일)에서
사연 작성



2 요청접수

지자체 복지담당자 또는
보건복지상담센터
(☎129) 전달



3 상담

- 지자체 : 맞춤형 복지 상담을 통해 지원여부 결정(14일 이내 회신)
- 보건복지상담센터 : 자살 등 위기 대응 상담



4 도움제공

필요한
복지서비스
제공

※ '도움요청'은 회원가입 없이 간단한 정보입력으로 가능

※ 복지로 홈페이지 또는 모바일로 언제, 어디서나, 간편하게 신청가능

4. 무엇을 도와주나요?



'찾아가는 보건복지 서비스'를 전국 읍면동에서 제공합니다.

도움이 필요한 대상자에게 복지상담, 긴급지원(생계비, 의료비 등), 건강관리, 돌봄, 후원, 통합사례관리 등

➡ 통합사례관리 : 복합적인 어려움을 겪고 있는 대상자에게 욕구조사를 거쳐 다양한 서비스(복지·보건·고용·교육 등)를 통합적으로 지원·연계