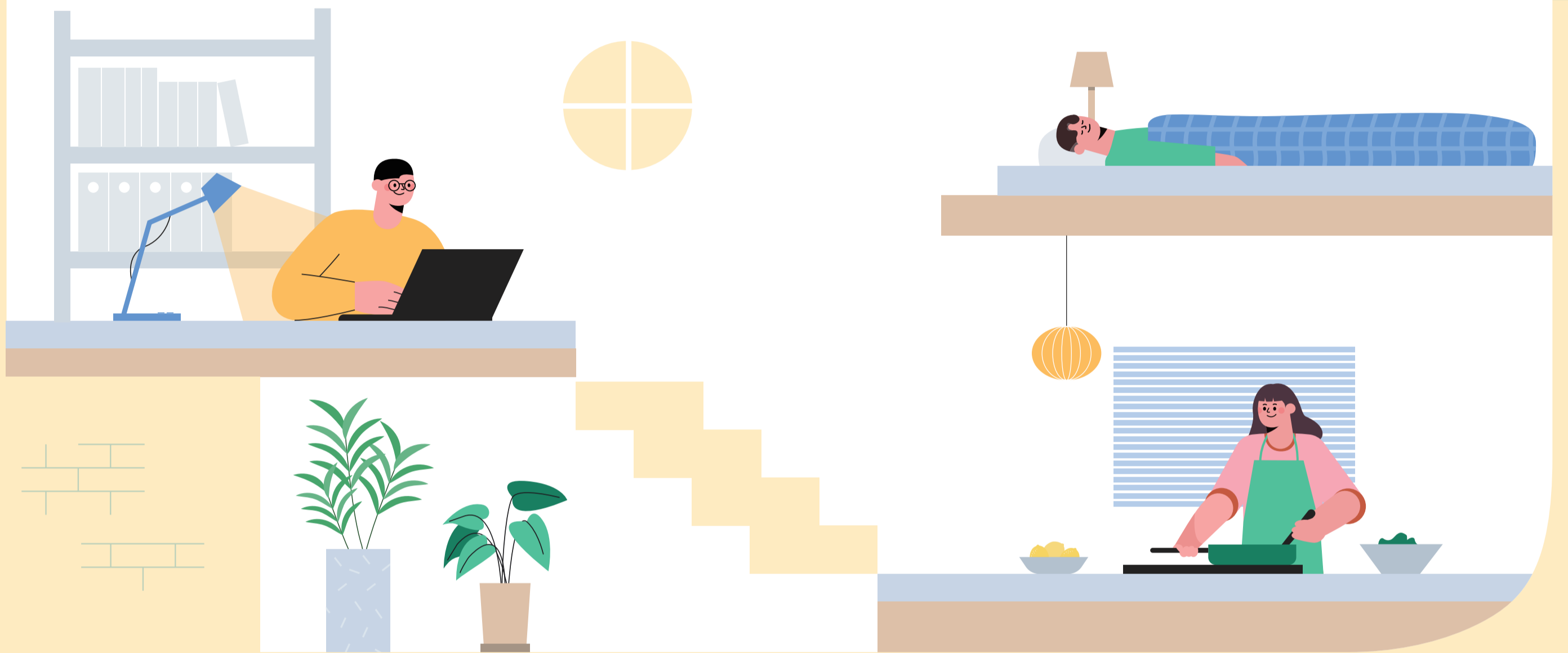


# 2023년 “셰어하우스 CON” 입주자 모집



## 공 고 일

2023. 6. 23.(금)

## 신청기간

2023. 6. 28.(수) ~ 7. 5.(수)

## 모집인원

- 자립준비청년 4명(여성 1명, 남성 3명)

## 신청대상

- 아동복지시설에서 퇴소(예정)한 29세 이하 무주택 청년
- ➔ 아동복지시설 : 아동양육시설, 공동생활시설, 가정위탁

## 지원내용

- 가구당 월 임대료 지원(호당 60만원 상당)
- 개인 및 공용공간 맞춤형가구·가전 및 생활용품 설치(호당 1천만원 상당)
- 지역사회 청년 관련 서비스 우선 이용 지원
- 취·창업 정보제공 및 기관 추천 연계
- 입주 청년 3명이 생활공간 규칙 만들기(최소한의 컨설팅 지원)
- 지역사회 봉사단체와 멘토·멘티 체계로 심리·사회적 안정 지원
- 만기퇴거 시 임대주택 입주우선권 부여 및 보증금 등 지원

## 임대기간

- CON 4호 : 2023. 7. ~ 2025. 7. (2년, 연장 없음)
- CON 2호 : 2023. 7. ~ 2024. 11. 18. (잔여기간, 연장 없음)

## 주택현황

구 분	소재지	층수	전용면적	모집인원	주택유형	비고
2호	영통구 매탄4동	4층	75.04㎡	여성 1명	다세대주택 (방 3개, 화장실 2개)	기입주 2명
4호	팔달구 화서1동	2층	74.5㎡	남성 3명		

## 신청방법

- e-mail 또는 방문접수

## 신청서류

- QR 코드 찍고 신청서류 확인 및 다운로드



## 문의처

- 수원시청 도시재생과 주거복지팀(☎ 031-228-3028)