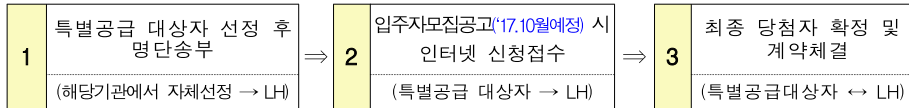


감일스윗시티 A4BL[공공분양] 기관추천 특별공급 안내문

기관추천 특별공급 대상자 선정 절차



※ 입주자 모집공고 시 인터넷 신청접수는 **선정된 대상자만 신청가능**하며, **미접수시 자동탈락**

I 공급개요 및 일정

- 공급위치 : 하남시 감일동, 감이동 일원
- 시 행사 : 한국도지구택공사
- 건설호수 : 589호

주택형	주택타입	건설호수	발코니 유형	세대별 주택면적(㎡)						공유대지면적(㎡)	최고층수	입주예정시기	
				공급면적			그 밖의 공용면적						계약면적(계)
				주거전용	주거공용	계	기타공용	지하주차장					
51.7600	51A	99	확장	51.7600	19.7383	71.4983	3.9922	24.1301	99.6206	32.6552	17~25	'19.12	
59.8900	59A	50	확장	59.8900	22.8386	82.7286	4.6193	27.9202	115.2681	37.7844			
59.9200	59B	135	확장	59.9200	22.8501	82.7701	4.6215	27.9342	115.3258	37.8034			
74.8200	74A	149	확장	74.8200	28.5321	103.3521	5.7709	34.8805	144.0035	47.2037			
84.7500	84A	156	확장	84.7500	32.3189	117.0689	6.5367	39.5098	163.1154	53.4685			

■ 추정분양가격 [추후 입주자모집공고문(2017.10월 중하순 공고예정) 참조]

주택타입	발코니유형	주거전용	분양가격(추정가격)
51A	확장	51.76	2억8천만원 ~ 3억1천만원
59A / 59B	확장	59.89 / 59.92	3억4천만원 ~ 3억7천만원
74A	확장	74.82	4억3천만원 ~ 4억6천만원
84A	확장	84.75	4억8천만원 ~ 5억2천만원

※ 발코니확장 비용은 별도이며, 분양 가격은 주택법 제59조에 의거 분양가심사위원회의 분양가 심의·결정에 따라 확정되므로 상기 추정가격은 변동될 수 있습니다.

■ 분양일정(예정)

구분	일자(예정)	비고
• 입주자 모집공고	2017. 10월 중하순	공사홈페이지(www.lh.or.kr)
• 기관추천 특별공급 선정자 인터넷 신청접수 (현장접수불가)	2017. 10월 중하순 10:00~17:00	인터넷 청약접수만 가능
• 계약체결	2017. 12월 중	분양사무실 방문계약

※ 위 일정은 업무추진 중에 변경될 수 있으니 추후 우리공사 홈페이지(www.lh.or.kr)에 게시되는 입주자 모집공고문을 반드시 확인하여 주시기 바랍니다.

II 신청자격 및 당첨자 선정 방법

■ 신청자격

- 입주자모집공고일 [2017. 10월 00(예정)] 현재 아래 추천대상자 중 하나에 해당하는 **무주택세대구성원**으로서 해당기관에서 선정하여 우리공사에 통보한 분

추천대상자	청약통장 구비여부
• 장애인, 국가유공자	• 청약통장 필요 없음
• 북한이탈주민, 10년이상 복무군인, 중소기업근로자, 의사상자, 다문화가족	• 청약저축(주택청약종합저축 포함)에 가입하여 6개월이 경과되고 매월 약정납입일에 월납입금을 6회 이상 납입한 분

※ 「무주택세대구성원」이라 함은 세대주 및 세대원(다음 각 목의 사람을 포함한다)전원이 주택을 소유하고 있지 아니한 세대의 세대주 및 세대원을 말한다. (이하 이 공고문에서 같음)
 가. 주택공급을 신청하려는 세대주 또는 세대원의 배우자이면서 해당 세대주 또는 세대원과 세대별 주민등록표상에 함께 등재되어 있지 아니한 사람
 나. 주택공급을 신청하려는 세대주 또는 세대원의 직계존비속으로서 가목의 배우자와 동일한 세대를 이루고 있는 사람
 다. 주택공급을 신청하려는 세대주의 직계비속인 세대원의 배우자로서 해당 세대원과 동일한 세대를 이루고 있는 사람
 라. 주택공급을 신청하려는 세대원의 직계존속으로서 해당 세대원과 동일한 세대를 이루고 있는 사람

※ 세대주의 직계존비속에 해당하지 않는 형제자매, 친척, 지인 등 동거인, 사위, 며느리, 시부모, 장인, 장모 등은 세대주와 등본에 함께 등재된 경우라도 세대원에 해당되지 않으므로 공급신청 자격이 없습니다.

■ 공급대상에서 제외되는 분

1. 입주자모집공고일(2017.10.00(예정)) 현재 주민등록표등본상 무주택세대구성원이 아닌 분
2. 입주자모집공고일 현재 신청자 및 세대원 중 주택을 소유한 분
3. 분양가상한제 적용주택 등에 기 당첨되어 재당첨 제한 기간 내에 있는 분 및 그 세대에 속한 분, 부적격 소명자로서 입주자로 선정될 수 없는 기간 내에 있는 분
4. 「주택공급에 관한 규칙」 제55조에 의하여 과거 특별공급(과거 3차년 우선공급, 노부모부양 우선공급을 받은 자 포함)을 받은 분 및 그 세대에 속한 분(특별공급은 1회에 한하여 공급하며, 철거주택 소유자는 1회 이상 공급가능 함)

■ 당첨자 선정방법

- 해당기관에서 특별공급대상자로 선정되어 공사로 통보된 자 중 **기관추천 특별공급 신청일에 인터넷 신청접수한 자 (신청일에 접수하지 않을 경우, 자동 포기처리)**
- 당첨자의 동·호수 배정은 타 특별공급 및 일반공급 당첨자와 함께 금융결제원의 컴퓨터 프로그램에 의해 주택형별로 무작위 추첨하여 결정하며, 미계약, 미신청 동·호 발생시에도 동·호 변경 불가함
- 기관추천 특별공급은 별도의 예비당첨자를 선정하지 않으므로, 신청자가 미달되어 잔여물량이 발생될 경우 일반공급으로 전환되고 부적격당첨자의 동·호는 일반공급 예비당첨자에게 공급함

III 신청방법 [인터넷 접수만 가능, 공인인증서 필요]

- apply.lh.or.kr 공사 홈페이지 접속 ⇨ 공인인증서 로그인 ⇨ 분양주택 ⇨ 인터넷 청약 ⇨ 청약신청(분양주택) ⇨ 신청 블록 선택 ⇨ 청약신청
- ※ 현장접수가 불가하오니 미리 공인인증서 발급하시고, 홈페이지에서 청약신청연습을 하시기 바랍니다.

IV 기타 유의사항

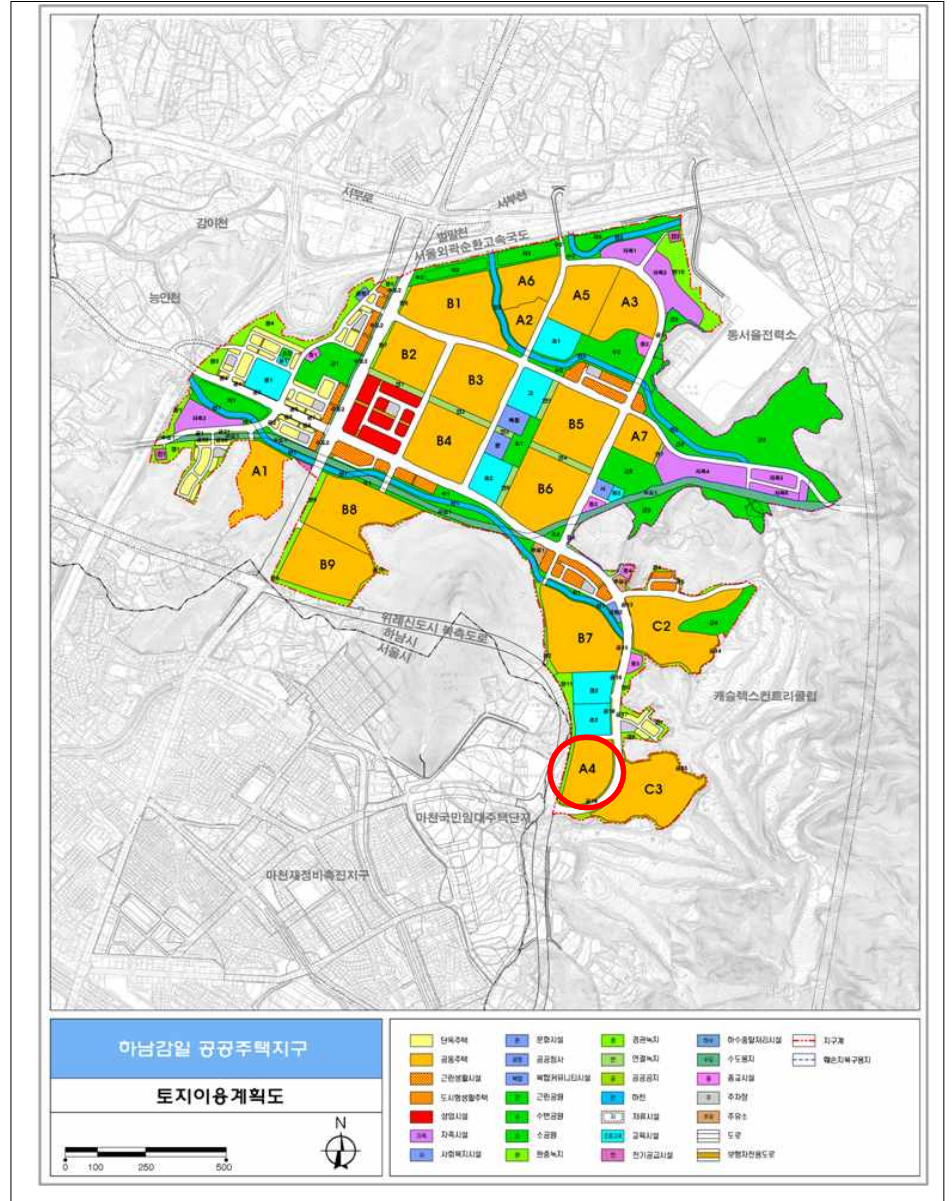
- 해당기관에서 특별공급대상자로 선정 및 추천되었다 하더라도 반드시 기관추천 특별공급 신청일 인터넷청약 신청하여야 당첨자로 확정되며, **미신청시 당첨자 선정 대상자에서 제외 및 계약이 불가합니다.**
- 금회 공급되는 주택은 『주택법』 제2조의 규정에 의한 국민주택(전용 85㎡이하 주택)이며, **재당첨제한(5년)** 적용주택입니다.
- 주택공급에 관한 규칙 제4조 2항에 의거, **당첨자는 입주자모집공고일부터 입주시까지 무주택 세대구성원 요건을 유지하여야 합니다.** (단, 상속 또는 결혼으로 인한 자격상실의 경우는 예외)
- 당첨자에 대한 동·호 배정은 신청 주택 형 내에서 동별, 층별, 향별, 타입(A,B타입), 층세대 구분없이 금융결제원의 컴퓨터 프로그램에 의해 무작위 추첨합니다.
- 공급대상 주택관련 세부사항, 분양가격, 공급일정, 유의사항 등은 향후 한국토지주택공사 인터넷 홈페이지(www.lh.or.kr)에 공고(17.10월 중하순)할 예정이오니 입주자 모집공고문 및 팸플릿 등을 반드시 확인하여 주시기 바랍니다.
- 기관추천 특별공급대상자는 당첨이 확정되어 있는 상태에서 신청하는 것이므로, 타 특별공급(다자녀가구, 신혼부부, 생애최초, 노부모부양) 및 일반공급에 중복신청이 불가하며, 중복 당첨될 경우 2건 모두 계약체결 불가, 당첨자 명단관리, 통장효력 상실 및 청약통장 제사용이 불가합니다.
- 신청자격 확인결과 부적격자(공급대상에서 제외되는 자)로 판명되는 경우 해당기관의 특별공급대상자 선정 및 추천·동호배정 여부와 관련 없이 계약체결 불가, 당첨자 명단관리, 통장효력 상실 및 청약통장 제사용 불가, 향후 특별공급이 제한됩니다.

해당 기관별 추천업무 담당자께서는 본 특별공급 주택청약과 관련하여 다음 사항을 반드시 확인 및 안내하시어 청약업무에 착오가 발생하지 않도록 협조하여 주시기 바랍니다.

- 신청자가 위 사실을 미숙지하고 신청하여 받는 불이익은 한국토지주택공사에서 책임지지 않으며, 특히 무주택세대구성원과 관련된 것은 주민등록표등본으로 확인 가능하므로 추천시 꼭 검증하여 주시기 바랍니다.
- 감일스윗시티 A4BL 단지배치도, 평면도 등은 해당기관의 대상자추천을 위한 참고 자료입니다. 이는 2017.10월 중하순 공고(예정)를 위해 준비중인 자료이므로 미확정 상태이며, 입주자모집 공고 시 변경될 수 있으니 유념하시기 바라고 확정된 단지배치도, 평면도등은 입주자모집공고 시 제공되는 팸플릿 등으로 최종확인하시기 바랍니다.

본 자료는 2017.10월 중하순 입주자모집공고(예정)를 위해 준비 중인 자료로서 미확정 상태이며, 입주자모집 공고 시 변경될 수 있으니 유념하시기 바라고 확정된 단지배치도 및 평면도 등은 입주자모집공고 시 제공되는 팸플릿 등으로 확인하시기 바랍니다

V 토지이용계획도



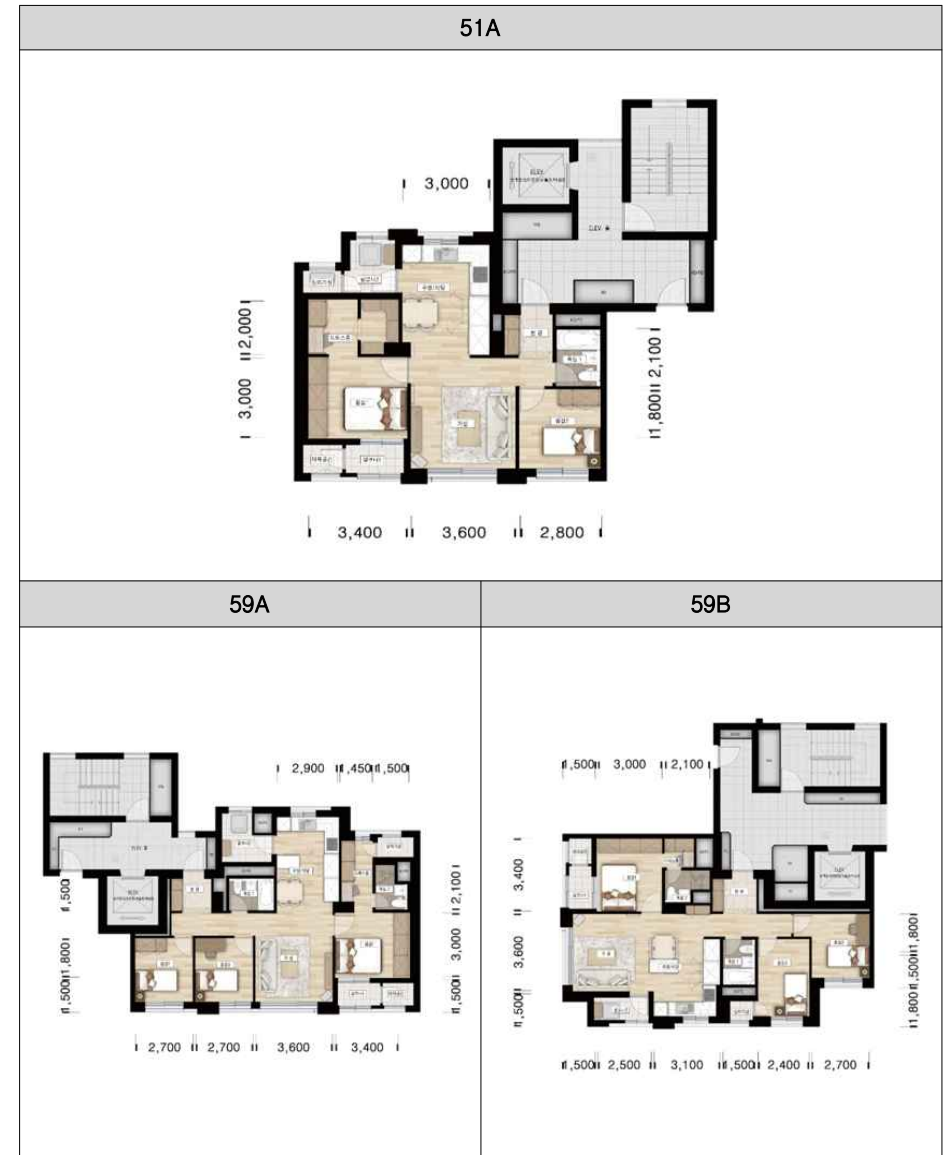
【참고】 단지배치도 및 평면도

■ 단지배치도[안]

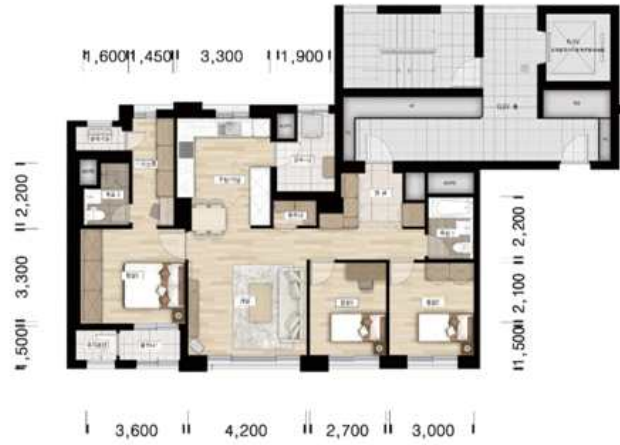


■ 단위세대 평면도[안]

※ 각 평면도 이미지, 디피폼목, 마감제 등은 이해를 돕기위한 이미지 컷입니다.



74A



84A



■ 분양조건 및 분양일정문의

- 하남사업본부 판매부 031-790-7851, 031-790-7867