

# 양주 옥정 A-20(2),A-20(3)블록 10년 공공임대주택 특별공급 안내

## I 공급개요 및 일정

I. 공급위치 : 양주옥정 택지개발사업지구 내 A-20(2)BL, A-20(3)BL.

- 시행사 : (주)NHF제12호 공임대위탁관리부동산투자회사
- 자산관리회사 : 한국토지주택공사

양주 옥정 A-20(2),A-20(3)블록은 주택도시시기금과 LH가 출자한 리츠[(주)NHF제12호 공공임대위탁관리부동산투자회사, 이하 (주)NHF제12호]가 사업 시행하는 10년 공공임대주택 리츠로 LH는 리츠의 자산관리회사 (AMC)로서 건설·공급 및 분양전환 등 제반업무를 수행하며, 계약은 (주)NHF제12호와 체결하게 됩니다.

## II. 공급 대상 블록 및 주택형

블록	주택형	발코니 유형	세대당 주택면적(m <sup>2</sup> )					세대별 공유대지	건설호수	최고층수	입주 예정 시기
			공급면적		그 밖의 공용면적		계약면적				
			주거 전용	주거 공용	기타 공용	지하 주차장					
A20-2	74A	확장	74.96	20.8979	7.4257	41.9961	145.2797	53.9936	80	20	2020 .03
	74AH	확장	74.99	20.9063	7.4286	42.0129	145.3378	54.0151	29	29	
	84A	확장	84.98	23.6914	8.4183	47.6098	164.6995	61.2110	220	20	
	84AH	확장	84.96	23.6858	8.4164	47.5986	164.6608	61.1966	145	29	
	84B	확장	84.93	23.6774	8.4133	47.5818	164.6025	61.1749	58	20	
	84BH	확장	84.99	23.6941	8.4193	47.6154	164.7188	61.2181	87	29	
	계								619		
A20-3	59A	확장	59.97	19.1256	5.4131	34.9128	119.4215	44.5305	40	20	2020 .03
	59B	확장	59.82	19.0777	5.3995	34.8255	119.1227	44.4191	71	20	
	59BH	확장	59.86	19.0905	5.4031	34.8487	119.2023	44.4488	29	29	
	59C	확장	59.64	19.0203	5.3833	34.7207	118.7643	44.2854	355	20	
	59CH	확장	59.78	19.0650	5.3958	34.8022	119.0430	44.3894	27	29	
	74A	확장	74.96	23.9062	6.7661	43.6395	149.2718	55.6612	196	18	
	74AH	확장	74.99	23.9157	6.7688	43.6570	149.3315	55.6835	58	29	
	84B	확장	84.93	27.0858	7.6660	49.4438	169.1256	63.0644	38	20	
	84BH	확장	84.99	27.1049	7.6714	49.4787	169.2450	63.1090	87	29	
	계								901		

### III. 공급일정(예정)

구 분	일 정	비 고
• 입주자모집공고	2017.12.14.(목 )	일간신문, LH청약센터( <a href="http://apply.lh.or.kr">http://apply.lh.or.kr</a> )
• 청약접수	2017.12.20.(수)	LH청약센터( <a href="http://apply.lh.or.kr">http://apply.lh.or.kr</a> )
• 당첨자발표	2018.01.11.(목)	LH청약센터( <a href="http://apply.lh.or.kr">http://apply.lh.or.kr</a> )

\* 상기 추진일정은 업무추진 중에 변경될 수 있으니 추후 우리공사 청약센터 (<http://apply.lh.or.kr>)에 게시되는 입주자 모집공고문을 반드시 확인하시기 바랍니다.

### IV. 임대조건(미정) : 입주자모집공고 시 확정

## II

### 특별공급 자격

#### I. 기본요건

입주자모집공고일 현재 무주택세대구성원으로서 해당기관에서 아래의 자 중 추천자

1. 장애인, 국가유공자 ☞ 청약저축(주택청약종합저축 포함) 필요 없음
2. 청약저축(주택청약종합저축 포함)에 가입하여 6개월이 경과되고 매월 약정납입일에 월납입금을 6회 이상 납입한 장기복무제대군인, 10년이상 복무군인, 북한이탈주민, 일군위안부피해자, 한부모가족, 우수기능인, 우수선수, 공무원, 중소기업근로자, 의사상자, 납북피해자, 다문화가족, 대한민국체육유공자

※ “무주택세대구성원”이란?

- 세대주 및 세대원(다음 각 목의 사람을 포함)전원이 주택을 소유하고 있지 아니한 세대의 세대주 및 세대원
- 가. 주택공급을 신청하려는 세대주 또는 세대원의 배우자이면서 해당 세대주 또는 세대원과 세대별 주민등록표상에 함께 등재되어 있지 아니한 사람
  - 나. 주택공급을 신청하려는 세대주 또는 세대원의 직계존·비속으로서 가목의 배우자와 동일한 세대를 이루고 있는 사람
  - 다. 주택공급을 신청하려는 세대주의 직계비속인 세대원의 배우자로서 해당 세대원과 동일한 세대를 이루고 있는 사람
  - 라. 주택공급을 신청하려는 세대원의 직계존속으로서 해당 세대원과 동일한 세대를 이루고 있는 사람

#### II. 공급대상 제외

1. 입주자모집공고일 현재 주민등록표등본상 세대구성원(세대주, 세대주의 배우자 및 직계존비속)이 아닌 분
2. 입주자모집공고일 현재 신청자 및 세대원 중 주택을 소유한 분
3. 재당첨 제한 적용주택에 기당첨되어 재당첨제한 기간 내에 있는 분 및 그 세대에 속한 분과 부적격 당첨 후 입주자로 선정될 수 없는 기간(1년) 내에 있는 분
4. 「주택공급에 관한 규칙」 제35조의 특별공급 및 「주택공급에 관한 규칙」 개정('10.2.23) 이전에 “3자녀우선공급” 및 “노부모부양 우선공급”을 받은 분 및 그 세대에 속한 분(특별공급은 1회에 한하여 공급. 단, 주택공급에 관한 규칙」 제35조 제12호부터 제14호까지에 해당하는 경우에는 1회 이상 가능)

### III

## 유의사항

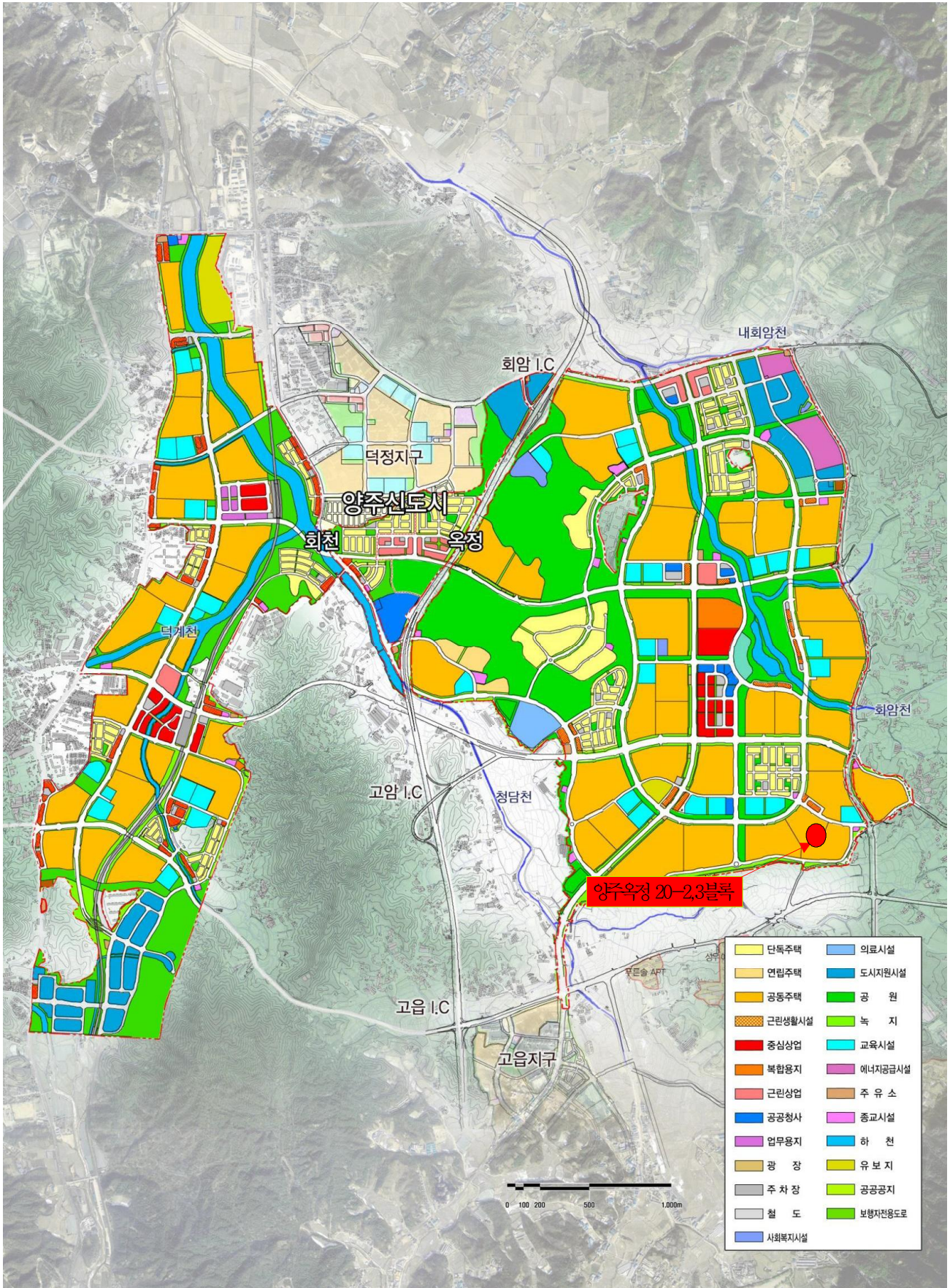
- 해당기관에서 특별공급대상자로 선정되더라도 반드시 해당 신청 일에 LH청약센터 (apply.lh.or.kr)에서 인터넷 신청하셔야 당첨자로 확정되며, 미신청시 당첨자 선정에서 제외되어 계약이 불가하고 대상물량은 일반 공급으로 전환됩니다.
- 임대조건, 재당첨제한기간, 공급대상 주택 관련 세부사항 및 유의사항 등 자세한 사항은 LH청약센터(apply.lh.or.kr)에 게시되는 입주자모집공고문을 확인하셔야 합니다.
- 당첨자 발표 이후 무주택 등의 자격요건에 대한 확인결과 '공급대상 제외자'가 신청하였을 경우 해당기관의 추천 및 동호배정과 무관하게 계약체결이 불가하며, 부적격당첨자로 명단 관리되어 1년간 재당첨제한을 받게 됩니다.
- 신청한 주택형의 동 호수 배정은 관련법령에 따라 신청 주택형 내에서 총별·향별·특별·일반 공급 등의 구분 없이 전산관리업무 담당기관의 프로그램에 의해 무작위 추첨합니다. (동호변경불가)
- 공고일 현재 만65세 이상인 자, 「장애인복지법」 제32조에 따라 장애인등록증이 발급된 자 또는 그 세대에 속한 자, 다자녀가구에 한하여 1층 주택 우선 배정을 신청할 수 있으나, 경쟁 시 배정 받지 못할 수도 있습니다.
- 공공주택특별법에 따라 임차권을 다른 사람에게 양도(매매, 증여, 그 밖에 권리 변동이 따르는 모든 행위를 포함하되, 상속의 경우는 제외)하거나 임대주택을 다른 사람에게 전대할 수 없습니다.
- 신청자가 위 사실을 미숙지하고 신청하여 받는 불이익을 우리공사에서 책임지지 않으므로, 해당기관에서는 위 사항을 적극적으로 안내하여 주시기 바랍니다.

### IV

## 관련도면

- 양주 옥정지구 토지이용계획도 1부 : 붙임 1.
- 양주 옥정 A-20(2),A-20(3)블록 단지조감도 1부 : 붙임 2.
- 양주 옥정 A-20(2),A-20(3)블록 단지배치도 1부 : 붙임 3.
- 양주 옥정 A-20(2),A-20(3)블록 단지세대 평면도 1부 : 붙임 4.

# 붙임1 토지이용계획도



※ 상기 토지이용계획은 사업추진 상황에 따라 변경될 수 있습니다.

## 붙임2 단지조감도



## 붙임3 단지배치도



# 붙임4 단위세대 평면도







84A



84AH



84B



84BH

※ 상기 도면은 신청자의 이해를 돕기 위한 개략도로 실제와 차이가 있을 수 있습니다.

