

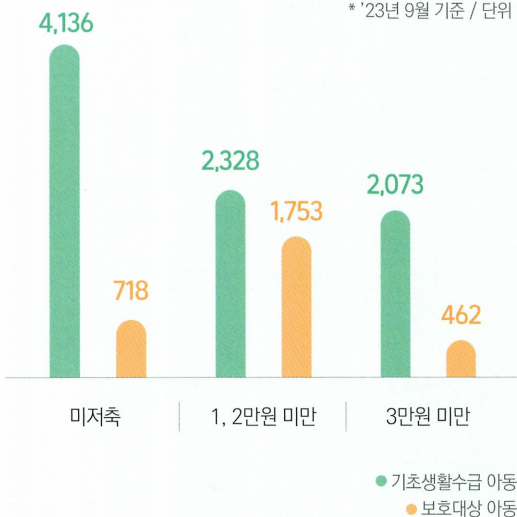


함께 모은 마음, 두배의 희망으로 후원자님을 기다립니다!

저축 금액이 저조한 아동들에게
지속적인 관심과 후원 부탁드립니다!



* '23년 9월 기준 / 단위 : 명



아동권리보장원에 보내주시는

디딤씨앗통장 후원금은
전액 아동의 통장으로 지급됩니다.



후원 참여는 어떻게 하나요?

후원 방법

1.
정기후원

신청서 접수 후

아동권리보장원에서 매월 자동이체로 후원금 인출

신청서 제출 및

아동권리보장원 무통장 계좌번호로 후원금 입금

2.
일시후원

아동권리보장원 무통장 계좌번호

국민 011201-04-214048

후원 신청 방법



아동권리보장원 홈페이지(www.ncrc.or.kr)에서

후원신청서 다운로드

· 사업소개 ▶ 아동자립(디딤씨앗통장) ▶ 후원신청



후원신청서 수기 작성 후 스캔본 혹은 사진 제출

· 메일 adongcda@ncrc.or.kr

· 문자 1670-1834

※ 후원아동이 디딤씨앗통장을 해지할 경우, 후원아동이 변경될 수 있습니다.

2024년 3월부터 온라인 후원 신청 개시

자립정보ON 홈페이지(www.jaripon.ncrc.or.kr)에서

온라인 후원 신청 가능

서울특별시 종로구 삼봉로 71, G타워 6, 7층

T.1670-1834 F.02-6283-0499 E.adongcda@ncrc.or.kr

www.ncrc.or.kr

365, 직면하는 아동의
새로운 꿈 응원하기



두 배의 희망을 위한
두 배의 나눔

디딤씨앗통장

후원자 편





디딤씨앗통장이 무엇인가요?



취약계층 아동이 사회에 진출할 때 필요한 초기비용 마련을 위하여 정부에서 운영하는 아동자산형성 지원사업입니다. 아동이 후원 등을 통해 일정 금액을 적립 시 정부가 적립 금액의 1:2 비율로 매칭하여 월 10만원 내에서 지원합니다.

☑ 월 최대 50만원 저축 가능

지원대상은 어떻게 되나요?

보호대상아동

- 만 18세 미만의
 - 아동복지시설(아동양육시설, 공동생활가정)보호아동
 - 가정위탁 보호아동
 - 장애인 생활시설 아동
 - 소년소녀가정 아동



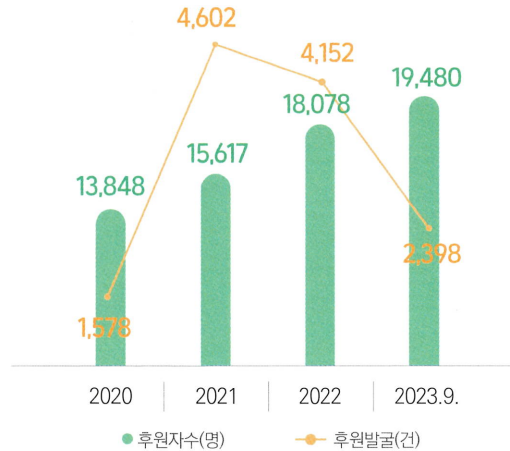
기초생활수급가구 아동

- 만 18세 미만의 중위소득 50% 이하의 수급가구 (생계, 의료, 주거, 교육급여) 아동

※ 서울시 기초생활수급가구 아동은 꿈나래통장 중복지원을 방지하기 위해 신규 가입 대상 제외



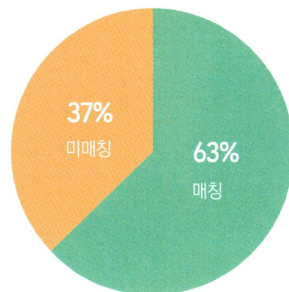
후원현황



후원자 분포도('23년 9월 기준)

미매칭 후원이란?

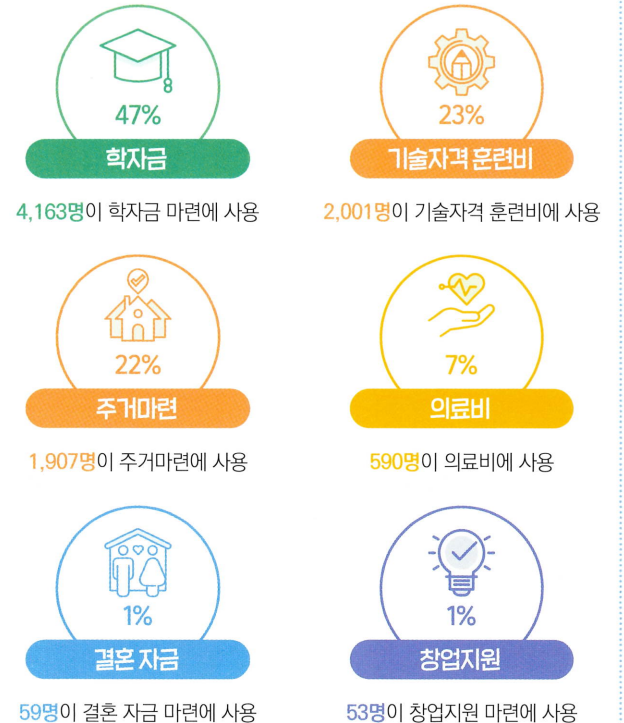
디딤씨앗통장 가입 아동 중 저축액이 저조한 아동을 대상으로 아동권리보장원 내부 기준에 따라 후원금을 분기별로 배분하고 있습니다.



보내주시는 후원금은, 아동을 위해 이렇게 사용되었습니다!

디딤씨앗통장에 많은 관심을 보내주신 후원자님 덕분에 10,100명의 아동들에게 적립된 20,345백만원이 아래와 같이 사용되었습니다.

적립금 사용용도



*'22년 디딤씨앗통장 해지아동 기준

그럼에도 불구하고, 여전히 도움이 필요한 아동이 많습니다.