

이렇게 신청하세요!

변화의 중심
기회의 경기

장애인의 특별공급



장애인 특별공급이란?

공공기관 또는 민간업체에서 공동주택을 공급할 경우
무주택세대 장애인에 대한 특별공급을 우선함으로써
장애인의 주거안정을 도모하는 정책입니다.

누가 신청할 수 있나요?

경기도에 거주하고 있는 만 19세 무주택세대 장애인이
신청할 수 있습니다.

(입주자 모집공고일 현재 무주택세대 구성원인 장애인)

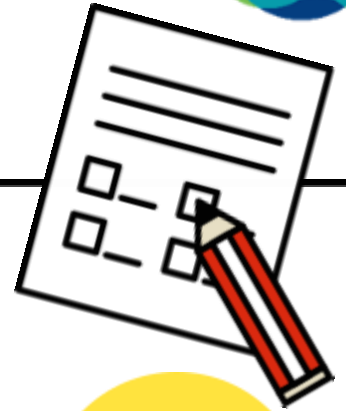
※지적장애인, 정신장애인 및 장애의 정도가 심한 뇌병변장애인의 경우 그 배우자 신청 가능



장애인특별공급 신청절차 는 어떻게 되나요?

- 1 장애인이 신청기간 내 거주지 읍면동 주민센터 담당자에게 접수
- 2 신청서류 취합 후 기관추천 대상자 선정→선정결과 안내 및 건설사 통보
- 3 선정자가 인터넷 청약접수일에 **청약홈**(www.applyhome.co.kr)에 청약
- 4 건설사에서 당첨자 발표→당첨자 부적격여부 확인 후 공급계약 체결

참고하면 좋아요



Q. 특별공급 **알림서비스**를 받고싶다면?



장애인



장애인 특별공급	장애인 복지사업	장애인 등록	장애인생활 안정지원
장애인 자립기반조성	재활공학 서비스	장애인관련 시설	경기농아방송

제목+내용 검색어 입력 **↓ ↓ ↓** 검색

2,898건

모바일 알림 신청 모바일 알림 취소

Q. **문의사항**은 어디로 **연락**하면 될까요?

